

# GUTACHTEN J123337

## SCHIFFSBEWERTUNG



---

## Fahrgastschiff “Hecht”



**Expertise: J123337**

Thalwil, 12. Mai 2016

SZR Schifffahrtsgesellschaft  
Züri-Rhy AG  
Bootshaus Tössegg  
CH-8428 Teufen ZH

Ihr Auftrag vom: 25. April 2016  
Ihr Kontakt: Heinz Frigerio

## **Gutachten: Schiffsbewertung**

Fahrzeughalter/in: SZR Schifffahrtsgesellschaft Züri-Rhy AG  
Besichtigung: Bootshaus Tössegg, CH-8428 Teufen ZH  
Besichtigt am: 25. April 2016  
Besichtigungszustand: Fahrbereit

## **Fahrzeugdaten**

Fahrzeugart: Fahrgastschiff für gewerbsmässigen Personentransport  
Schiffsform: Motorschiff Eindeck  
Marke: Bodan Werft Kressbronn  
Typ: Hecht  
Kontrollschild: ZH 144  
Farbe: Weiss  
Baumaterial Bootskörper: Stahl  
Plätze: 62 (Besatzung: 1 Schiffsführer / 1 Matrose)  
Stammnummer: 996.882.718  
Motor: 2 x Chrysler CM 655TI  
Motornummer: Nr. 566467 / Nr. 566468  
Leistung in KW: 2 x 147kW  
Länge in cm: 2100  
Breite in cm: 430  
1. Inverkehrssetzung: 31.12.1978  
Letzte Nachprüfung: 09.04.2014  
Zählerstand in Stunden: 2163.08h / 2165.41h



**Expertise: J123337**

## Zustandsbericht

Bootskörper:	Die Stahl-Schale mit Aufbau, wie auch das Deck präsentieren sich in einem sehr gepflegten Zustand. Die ganze Stahlkonstruktion weist keinerlei Rostspuren auf.
Lackierung:	Gemäss Schiffseigner handelt es sich um die Originalfarbe. Es sind keine grösseren Lackschäden ausser Gebrauchsschäden feststellbar.
Beschläge:	Die Beschläge sind vollständig und in einem guten Zustand.
Unterwasser:	Da das Schiff bereits eingewassert war, kann das Unterwasserschiff nicht beurteilt werden. Aufgrund des sichtbaren Zustandes des Bootes kann aber davon ausgegangen werden, dass auch dieses einwandfrei ist.
Bilge:	Die Bilge ist trocken, es sind keine Spuren eines Wassereintrittes sichtbar.
Interieur:	Das gesamte Interieur befindet sich in einem sehr guten, gepflegten Allgemeinzustand.
Motor/Antriebsstrang:	Die Motoren sind sehr gut unterhalten, weisen keinerlei Undichtheiten auf.
Elektrik:	Die Bordelektrik ist vollständig und voll funktionsfähig. Der Dieselmotor mit Generator ist in einem sehr guten Zustand
Zubehör:	Notausrüstung gemäss Schiffsinspektorat. Anker mit Ankerleine, Feuerlöscher, Rettungsgeräte, Bootshaken, Belegtaue, Fender, etc.

## Zusammenfassung

Das Motorschiff befindet sich dem Alter entsprechend in einem überdurchschnittlichen Erscheinungsbild. Es sind keine Beschädigungen feststellbar.

Dass Boot ist wartungsgepflegt und sämtliche anfallenden Reparaturen und Unterhaltsarbeiten wurden regelmässig ausgeführt. Da der Bootsbesitzer eine eigene Werkstatt mit Fachpersonal betreibt, sind keine Belege für die jeweiligen Arbeiten vorhanden.

Aufgrund des sehr guten Zustandes ist die Versicherungswürdigkeit gegeben.



**Expertise: J123337**

## Schiffstyp

Das Motorschiff ist durch seine Konstruktion und Ausführung bestens geeignet als Ausflugs- und Partyschiff. Durch seine gemütliche und praktische Innenausstattung können Gesellschaften gut versorgt werden. Die Dachkonstruktion weist die Besonderheit auf, dass es ein Schiebdach sowie eine demontierbare Mitteldachfunktion besitzt.

## Wertschätzung

Neupreis: (je nach Ausstattung und Zubehör):	CHF 1'200'000.00
Wert des Motorbootes am Bewertungstag:	CHF 500'000 – 600'000.00

Der ermittelte Wert des Motorschiffs beruht auf einer Schätzung. Die uns zur Verfügung stehenden Unterlagen und Marktnotierungen helfen uns ausserdem einen Wert zu ermitteln, welcher dem oben genannten Motorschiff am nächsten kommt.

Der Marktwert gilt am Bewertungstag und kann anhand der Nachfrage, sowie dem Zustand des Bootes Schwankungen nach oben wie auch nach unten unterliegen.

Die Einschätzung beruht auf einer optischen Begutachtung, ohne Einsatz technischer Hilfsmittel. Es wurde keine Probefahrt durchgeführt.

Der Fahrzeugsachverständige



Beilagen:

- Fahrzeugausweis
- Fotos

Halter - Détenteur - Detentore	00.020.016.302		
	Name, Vornamen Wohnsitz SZR Schifffahrtsgesellschaft Züri-Rhy AG Bootshaus Tössegg 8428 Teufen ZH		
	Nom, prénoms Domicile 8428 Teufen ZH		
	Cognome, nomi Domicilio 8428 Teufen ZH		
Geburtsdatum Date de naissance Data di nascita	**	Heimatstaat Pays d'origine Paese d'origine	**
Haftpflichtversicherung Assurance resp. civile Assicurazione resp. civile	Allianz Suisse		
Kantonale Vermerke Verfügungen der Behörde	Annotations cantonales Décisions de l'autorité	Annotazioni cantonali Decisioni dell'autorità	
KOFAMU / 23.03.2015 15:19 / MAMOB			
10 Besatzung: 1 Schiffsführer 1 Matrose			
Prüfungen Expertises Perizie	09.04.2014 / ZH		
1. Inverkehrsetzung 1re mise en circulation 1a entrata in circolazione	31.12.1978	Oberrieden, 23.03.2015	

Kennzeichen Signes distinctifs Contrassegni	ZH 144		
Bes. Verwendung Usage spécial Usa speciale	Gewerbsmässige Fahrten		
Stamm-Nummer No matricule No di matricola	996.882.718		
Art des Schiffes Genre du bateau Genere del natante	Fahrgastschiff		
Marke und Typ Marque et type Marca e tipo	BODAN-WERFT HECHT		
Schale-Nummer No de la coque (HIN) No dello scafo	--		
Material Matière Materiale	Stahl		
Länge Longueur (cm) Lunghezza	**2100	Breite Largeur (cm) Larghezza	**430
Personenzahl Nombre de personnes Numero di posti	62	Ladung Charge (t) Carico	**
Typenschein Carte type Certificato tipo	**	Segelfläche Surface vélique (m <sup>2</sup> ) Superficie velico	**
Motormarke & Typ Motor Nr. Leistung (kW) Abgas-Typengenehmigung	CHRYSLER CM655TI 566468 147.00		
Marque & Type moteur No du moteur Puissance (kW) Approbation de type	CHRYSLER CM655TI 566467 147.00		
Marca & tipo motore Motore No Potenza (kW) Certificato d'omologazione			
Standort Lieu de stationnement Luogo di stazione	Teufen 20.01 Steganlage		



TDC

Ihr Partner für technische Fahrzeugexpertisen und Wertschätzungen

**Expertise: J123337**

Fotoblatt





TDC

Ihr Partner für technische Fahrzeugexpertisen und Wertschätzungen

**Expertise: J123337**

Fotoblatt













TDC

Ihr Partner für technische Fahrzeugexpertisen und Wertschätzungen

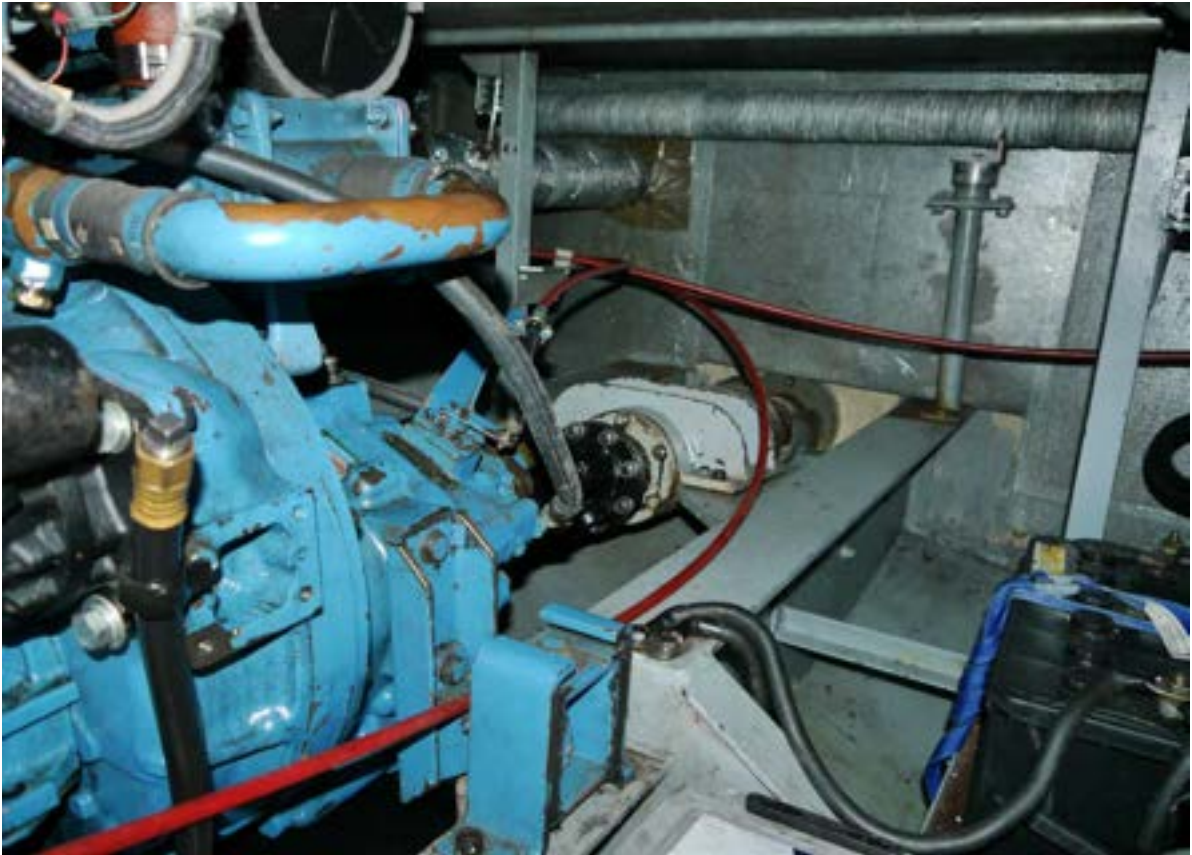
**Expertise: J123337**

Fotoblatt



















Ihr Partner für technische Fahrzeugexpertisen und Wertschätzungen

**Expertise: J123337**

Fotoblatt

---